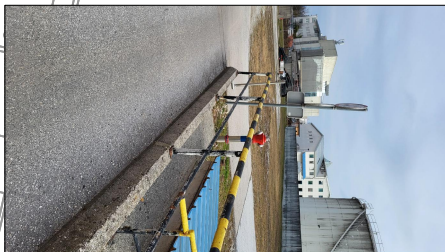
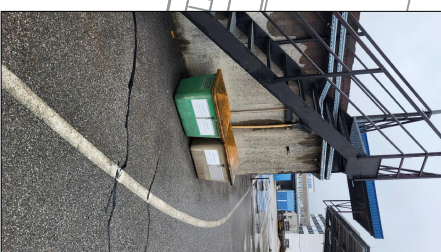
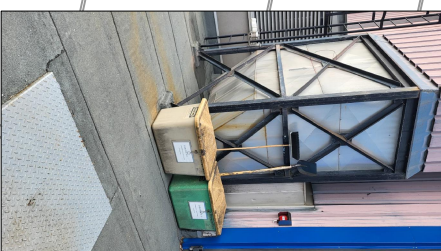
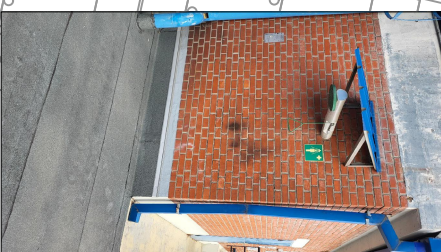
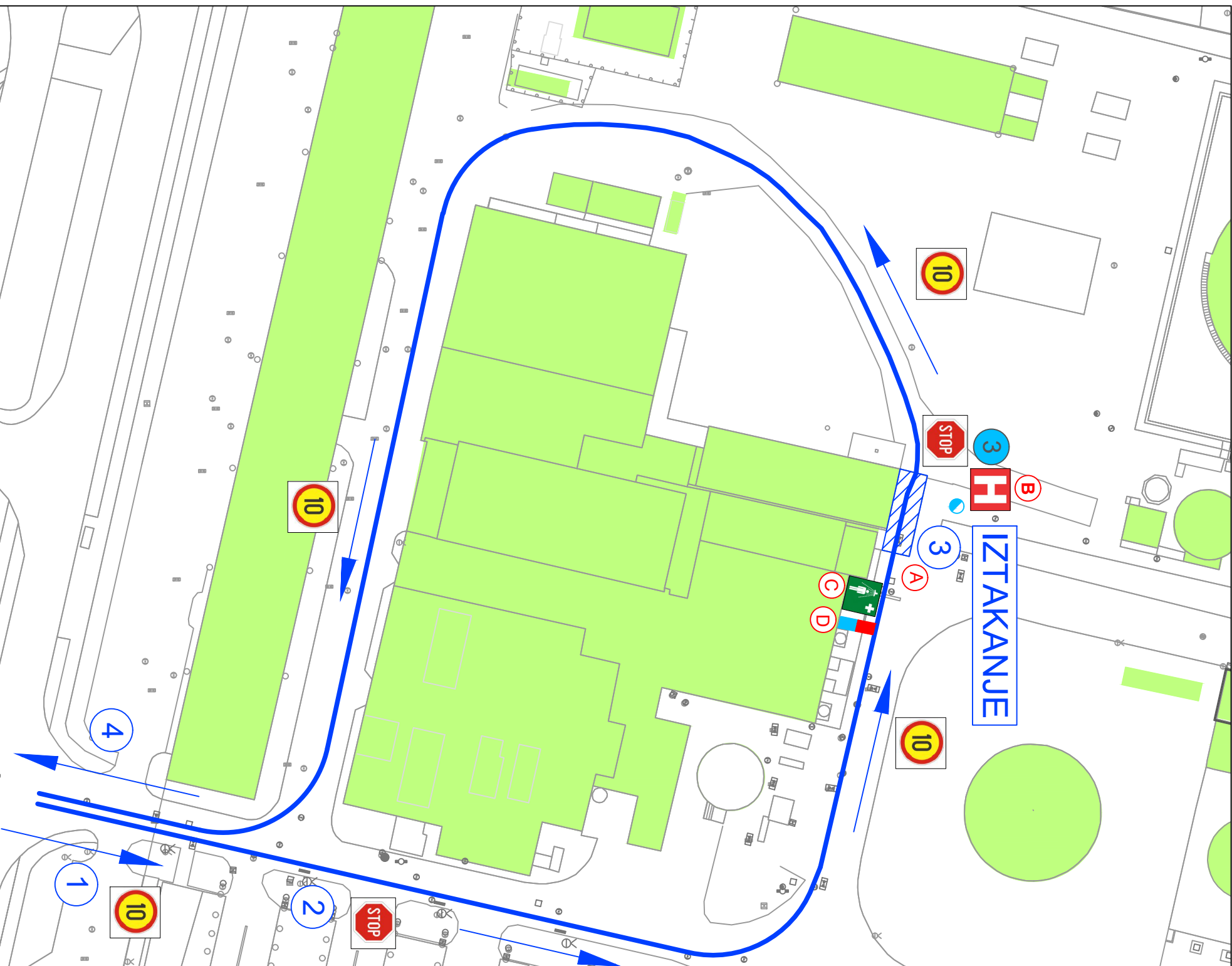


**Predpisana pot za dovoz SOLNE KISLINE in  
NATRIJEVEGA LUGA**



HIDRANT

## PRETAKALIŠČE



## VARNOSTNA PRHA


## ZABOJNIKA

## ZABOJNIKA

**LEGENDA:**

- ① Uvoz avtocisterne PRI VRATARJU.
- ② Mesto, kjer avtocisterna počaka na spremstvo, prihod Strojnika priprave vode.
- ③ IZTAKANJE cisterne na pretakalni ploščadi.
- ④ Prazna cisterna zapusti lokacijo pri VRATARJU.



 Nadzemni hidrant z vodo iz mestnega vodovoda (3 bar do 4 bar) za izpiranje

### 3 Oznaka nadzemnega hidranta

## zabojnik z absolutijskimi sredstvi III vpojnik za kemikalije

## Zabochnik z absorpcijskim sredstvom in vpojniku za ELKO

**VARNOSTNA PRIHA**



**OMEJITEV HITROSTI VOŽNJE**



**OBVEZNOST USTAVITVE AVTOCISTERNE**



Naziv objekta: Energetika i inženjerska Varnostškova 63

**energetika ljubljana**

Naslov risbe: **Predpisana pot za dovoz SOLNE KISLINE in NATRIJEVEGA LUGA**

Izdela: Janez Šilc, Branko Zalaznik      Odboril: Branko Zalaznik

<b>PRILOGA 1. Verzija 05</b>	Merilo: /	Datum: 11.03.2025
------------------------------	-----------	-------------------